



東町っ子



令和4年 **3**月号

旭川市豊岡 3 条 1 丁目 2-20 Tel:0166-32-3296
<http://www.asahikawa-hkd.ed.jp/higashimachi-els/>



1 年間 ありがとうございました

校長 佐藤 美鶴

この1年間は、国から示された「学校の新しい生活様式」を踏まえ、感染症対策を徹底しながら教育活動を進めてきました。本日、修了式を迎えることができました。

保護者の皆様、地域の皆様には、温かく大きな心で、安全・安心な学校生活をお支えいただき、また、刻々と変化する感染状況に伴う学校からの度重なる予定変更にもご対応いただき、心から感謝申し上げます。

また、保護者の皆様には、1年間にわたって、「健康観察シート」による健康状態の報告、マスクや水筒などの感染症対策に関わる準備など、ご理解とご協力をいただきましたことを、厚くお礼申し上げます。

3月17日（木）、「同窓会入会式」が行われました。同窓会長であります山崎修一様から6年生へ歓迎のお言葉をいただきました。今年度の6年生は31名で、第68期生となり、同窓会員は合計7484名となりました。

3月18日（金）、「第68回卒業証書授与式」を行いました。コロナ禍ということで、昨年に引き続き縮小した卒業式となり、在校生はテレビ放送で参加しました。卒業生は、6年間の歩みを振り返り、中学校に向けての新たな決意を胸に、卒業証書を受け取りました。これからも友達や先生、そして家族や地域の皆様から学んだことを大きな宝物とし、「なりたい自分」の実現に向けて挑戦し続けてほしいと思います。卒業生のみなさん、中学校へ進学しても「やればできる！（やれば自分が成長できる）」で、自分を成長させていってください。

令和3年度の最後の登校日となる3月25日（金）、「修了式・離任式」を行いました。5年生は体育館で、他の学年はテレビ放送で行いました。

春休みは、病気や事故のないように過ごし、4月7日（木）の始業式には、子どもたち一人一人が進級の自覚を胸に登校してくれるものと信じております。

これからも、子どもたち一人一人が安心して学ぶことができ、子どもたちの笑顔があふれる東町小学校を目指し、全教職員が一丸となって学び続けます。

来年度も、本校へのご理解と温かいご支援をよろしくお願いいたします。

中学生との交流

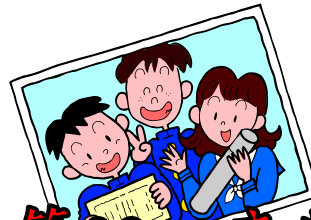
6年生が進学するにあたり、例年光陽中学校生徒と交流していますが、今年度はコロナの影響で、オンラインでの交流となりました。生徒会役員3名が中学校生活について勉強や行事、部活などいろいろ説明をしてくれました。

6年生は興味深く話に耳を傾け、中学校生活への希望を膨らませていたようです。



同窓会入会式

同窓会会長 山崎 修一（12期卒業生）様に、ご来校いただき、6年生31名が同窓会に正式に入会しました。幹事の自己紹介や同窓会の代表が入会の言葉を述べ、同窓会からの記念品を受け取りました。東町の卒業生として気持ちを引き締めていました。



第68回卒業証書授与式

3月18日(金)に第68回卒業証書授与式が行われました。新型コロナウイルス感染症拡大防止のため、保護者は2名までの参加、在校生は各教室でモニターを通しての参加と今年も規模を縮小した卒業式となりましたが、無事に行うことができました。佐藤校長より卒業生一人一人に卒業証書が授与された後、在校生から卒業生への別れの言葉をビデオメッセージで上映しました。どの学年も色々な場面で中心となって活動していた6年生の様子や、お世話になったこと、あこがれた気持ち、今まで築いてくれた伝統を受け継ぐ決意などが語られ、スクリーン越しでもその思いが伝わってきました。卒業生の別れの言葉は、6年間の思い出や在校生・教職員・保護者への感謝の気持ち、これからの決意を堂々と発表することができました。

光陽中以外に進学する児童もいます。それぞれの場所で活躍することを期待します。



その他の令和4年度の主な行事予定

- 5月21日(土) 運動会
- 6月 9日(木) 遠足(1~4年生)
- 6月16日(木)~17日(金) 宿泊研修(5年)
- 7月11日(月)~12日(火) 修学旅行(6年)
- 7月23日(土)~8月21日(日) 夏季休業(30日間)
- 10月16日(日) 学芸会一般公開日
- 12月24日(土)~1月12日(木) 冬季休業(20日間)
- 3月20日(月) 卒業証書授与式

4月の主な行事予定(3/25現在)

6日(水)	新6年生登校日
7日(木)	着任式 始業式 入学式 ふれあい日課
8日(金)	身体測定(5・6年) 交通安全街頭指導 給食開始(2~6年) ふれあい日課 ノーゲームデー
11日(月)	身体測定(3・4年) 交通安全街頭指導
12日(火)	尿検査 交通安全街頭指導 ふれあい日課
13日(水)	身体測定(1・2年) 1年生給食開始 交通安全街頭指導
14日(木)	委員会① 視力検査(5・6年) 聴力検査(5年)
15日(金)	図書貸出開始(2~6年) 視力検査(3・4年) 聴力検査(3年) ふれあい日課 集団下校訓練
18日(月)	視力検査(1・2年) 聴力検査(2年) ふれあい日課 家庭環境調査日①
19日(火)	全国学力・学習状況調査(6年) 知能検査(2・5年) 聴力検査(1年)
20日(水)	委員会② わかば教室(1年) 内科検診(1・5・6年)
21日(木)	1年生を迎える会 ふれあい日課 家庭環境調査日②
22日(金)	ふれあい日課 ノーゲームデー
25日(月)	参観日(3・4年)
26日(火)	参観日(2・5年) 全校集会
27日(水)	参観日(1・6年) 内科検診(2・3・4年)
28日(木)	ふれあい日課 家庭環境調査日③

※今後の新型コロナウイルス感染症の状況により、行事予定が変更となる場合がありますのでご承知おきください。