



## PTAだより

こんにちは！先日の学習発表会お疲れさまでした。はやいもので今年もあと2か月ですね。今年は冬将軍が早めに来そうな感じ、インフルなどの流行もありますが、岡小っ子たちには負けずに元気いっぱい過ごしてほしいです！冬休みまであとひと踏ん張り、“岡小っ子ファイト！”

## Topic01 PTA活動報告のお知らせ

### ～第2回PTA本部・事務局会議のご報告～

保護者の皆さまへ

いつもPTA活動にご理解とご協力をいただき、ありがとうございます。10/21に開催された第2回PTA本部・事務局委員会会議の内容をご報告いたします。今回の会議では、以下の議題について話し合い、具体的な活動内容を決定いたしました。



## PickUP 活動一覧

- ① 来年度の運動会に向けたPTA活動  
↳ 今期の反省を生かし、次年度に向けて仕組みを再検討
- ② 登校見守り活動  
↳ 危険個所の周知、危険交差点の横断ルールを整備
- ③ 広報誌「翔 -はばたき-」の発行タイミングについて  
↳ 2025年11月、2026年2月の2回発行予定
- ④ 後期の活動予定  
↳ 学年レク、スキー学習
- ⑤ 神楽まちづくり推進協議会との連携について  
↳ 地域全体で子どもたちを見守り、安心して暮らせるまちをつくることを目的として取り組みを進めています。PTAとしても、登下校の見守りや地域行事への参加を通じて、地域の皆さんと連携を深めていきたいと考えています。  
(協議会へは、青野副会長に出向していただいています)

## 全体要約

前期の活動報告と運動会・広報誌・登校見守りなどの取組を確認し、後期のPTA行事・研修・見守り活動の予定を共有しました。地域協議会との連携についても意見交換が行われました。今後もPTA活動を通じて子供たちの学校生活を支えていきたいと思っておりますのでさらなるご理解、ご協力をよろしくお願い致します。

## Topic02

## 令和7年度 旭川市PTA連合会 旭川市教育委員会との「教育懇談会」出席報告

神楽岡小学校PTA 東副会長・石田副会長 参加

10月17日(金)18時30分より旭川勤労者福祉会館にて旭川市P連主催の令和7年度教育懇談会に出席してまいりました。教育懇談会では下記の質疑事項について議論されました。

テーマ1：教育環境・施設設備に関する課題について（神居/西部ブロック）

- 校舎老朽化やプール設備等施設整備の進捗
- 建物改修の優先順位・安全対策

テーマ2：教育の機会均等と支援体制について（神楽/南部ブロック）

- 不登校児童への対応と支援強化策
- タブレット端末のWi-Fi環境整備、学習支援体制の構築
- 持ち帰り学習の運用改善

テーマ3：地域・社会的構造変化への対応について（中央/新永ブロック）

- スキー授業や学校行事費用の負担軽減について
- 紙使用量削減への取り組み、電子配布の推進状況
- 廃校後の施設利活用、安全対策、通学手段の確保

テーマ4：職員の働き方と教育現場の持続性について（北部/東部ブロック）

- 教員の長時間勤務是正と部活動の負担軽減
- クラウド活用による業務効率化支援
- 働き方改革の進捗、部活動運営に関する要望事項

この会議は旭川市P連と教育委員会の意見交換の場となっており、各ブロックが地域課題を持ち寄って協議。

各テーマは教育現場・保護者・地域社会の連携課題を網羅しており、ICT環境整備から教員の働き方改革まで幅広く扱われているものになります。

市P連と教育委員会の間では、子どもたちの学校生活の充実に向けて活発な意見交換が行われております。

日頃の気づきやご意見がありましたら、岡小の先生方またはお近くのPTA役員までお知らせください。





毎月初めの登校日に子供たちの見守りをしています。

神楽岡14条5丁目の横断歩道付近と信号を渡り学校へ向かう途中の道路で見守っている中で「危ないな」と思う場面が何度かあります。

信号も横断歩道も無い所はどのような場所でも注意をして横断してほしいと思います。

また、登校時間帯は交通量も多く、急いでるドライバーさんも多く見受けられます。今まで大きな事故につながった事は無い様ですが、これから冬になり雪山ができる時期になると見通しも悪く、道幅も狭くなるのでより一層注意が必要です。学校、家庭、地域などで連携・協力し子供たちの成長と安全を見守っていただければと思います。

朝から子供たちの元気な挨拶と笑顔のお陰でこちらも元気をいただいています。  
元気に送り出してくださっている保護者の皆様、いつもありがとうございます。

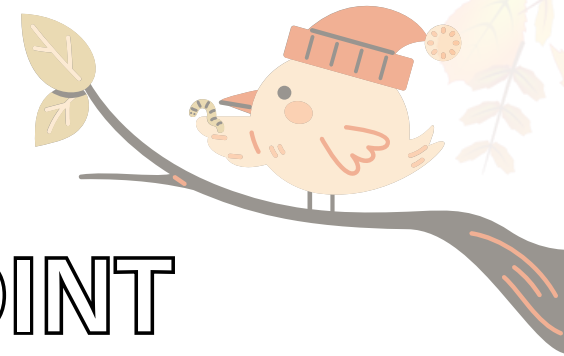
## ■ルール化の背景

現在、図解による横断禁止エリアには信号機がありません。特段横断ルールがなく子供たちによってばらばらに渡っている状況です。

バス通りでもあり、車通りも激しいため登下校ともに大変危険なエリア  
となっています。

PTA実行委員会と小学校との協議において、横断のルールを定めること  
といたしました。

子供たちへの周知徹底について、ご理解ご協力のほどよろしくお願いいたします。



## 注意POINT

- ①線路付近の橋には足をかけたり登ったりしない
- ②遮断器が下がっている時は少し離れて待つ
- ③信号機を待つ時は道路から少し下がって待つ
- ④信号機、横断歩道もないところは注意して渡る
- ⑤信号を待つ際など、道路淵に立たない
- ⑥道路に飛び出さない
- ⑦登下校中に雪山で遊ばない



※登下校共通（下校時は矢印を読み替えてください）

■ 通学路