

じどうせいと
児童生徒のみなさんへ

かけがえのない
いのち まも
あなたの命を守りたい
はな なや
話そうよ、ひとりで悩まずに

子ども相談支援センター

- あなたの悩みをきかせてください。
- 名前を言わなくても相談できます。
- 秘密は守ります。
- 相談を専門とする人が、悩みをきいてくれます。

- いじめられている、いじめられている友だちを助けたい
- 学校へ行きたいけど行けない
- 友だちとの関係や、家族との関係で悩んでいる
- 家庭の事情で自分の時間がとれない
- 学校の勉強や、進路について悩んでいる
- 性に関することで悩んでいる
- 性的に嫌な思いをしている など



さわやかニ コール むりょう
0120-3882-56 (無料)

まいにち じかん たいおう
※毎日24時間対応

● メール相談アドレス

doken-sodan@hokkaido-c.ed.jp

※返信は、土日をはさむ時など、数日かかることがあります。
急いでいる時は、電話相談にかけてくださいね。



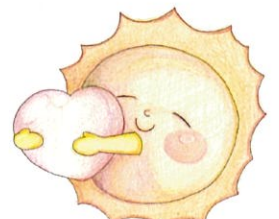
子ども相談支援センター
キャラクター



コールちゃん エールくん



ラテまる



てるひさん

北海道教育委員会 子ども相談支援センター 〒060-8544 札幌市中央区北3条西7丁目道庁別館8階

相談の内容に応じて、以下の相談ダイヤルも活用してください。

児童虐待かもと思ったら

☎ 189番

(児童相談所全国共通ダイヤル)

子どもの人権110番

☎ 0120-007-110

(通話料無料、法務局職員または
人権擁護委員による窓口)

少年相談110番

☎ 0120-677-110

(北海道警察少年サポートセンター)

保護者の皆様へ

子ども相談支援センター

- お子様の学校生活や子育てについての悩みなどをお聴かせください。
- 専門の相談員が対応いたしますので、お気軽に御相談ください。

電話相談

☎️ 0120-3882-56 (無料)

※毎日24時間対応

メール相談

メール相談アドレス

doken-sodan@hokkaido-c.ed.jp

※返信は、土日をはさむ時など、数日かかることがあります。
お急ぎの場合は、電話相談をご利用ください。

来所相談

子ども相談支援センター

※10:00~16:00
(土日・祝日、年末年始はお休みです)

〒060-8544

札幌市中央区北3条西7丁目道庁別館8階

※上記の電話番号で、予約のご案内をしています。

来所相談

北海道立教育研究所

※10:00~16:00
(土日・祝日、年末年始はお休みです)

予約電話 011-386-4520

〒069-0834 江別市文京台東町42番地

【相談できる主な内容】

- いじめ ● 不登校 ● 学業・進路 ● 教師との関係 ● 友人関係
- 生活全般 ● 親子関係 ● 育児 ● しつけ ● LGBT ● 性被害



子ども相談支援センターキャラクター
(道内の小、中、高校生の作品)

北海道教育委員会 子ども相談支援センター 〒060-8544 札幌市中央区北3条西7丁目道庁別館8階

相談の内容に応じて、以下の相談ダイヤルも活用してください。

児童虐待かもと思ったら

☎️ 189番

(児童相談所全国共通ダイヤル)

子どもの人権 110番

☎️ 0120-007-110

(通話料無料、法務局職員または
人権擁護委員による窓口)

少年相談 110番

☎️ 0120-677-110

(北海道警察少年サポートセンター)