

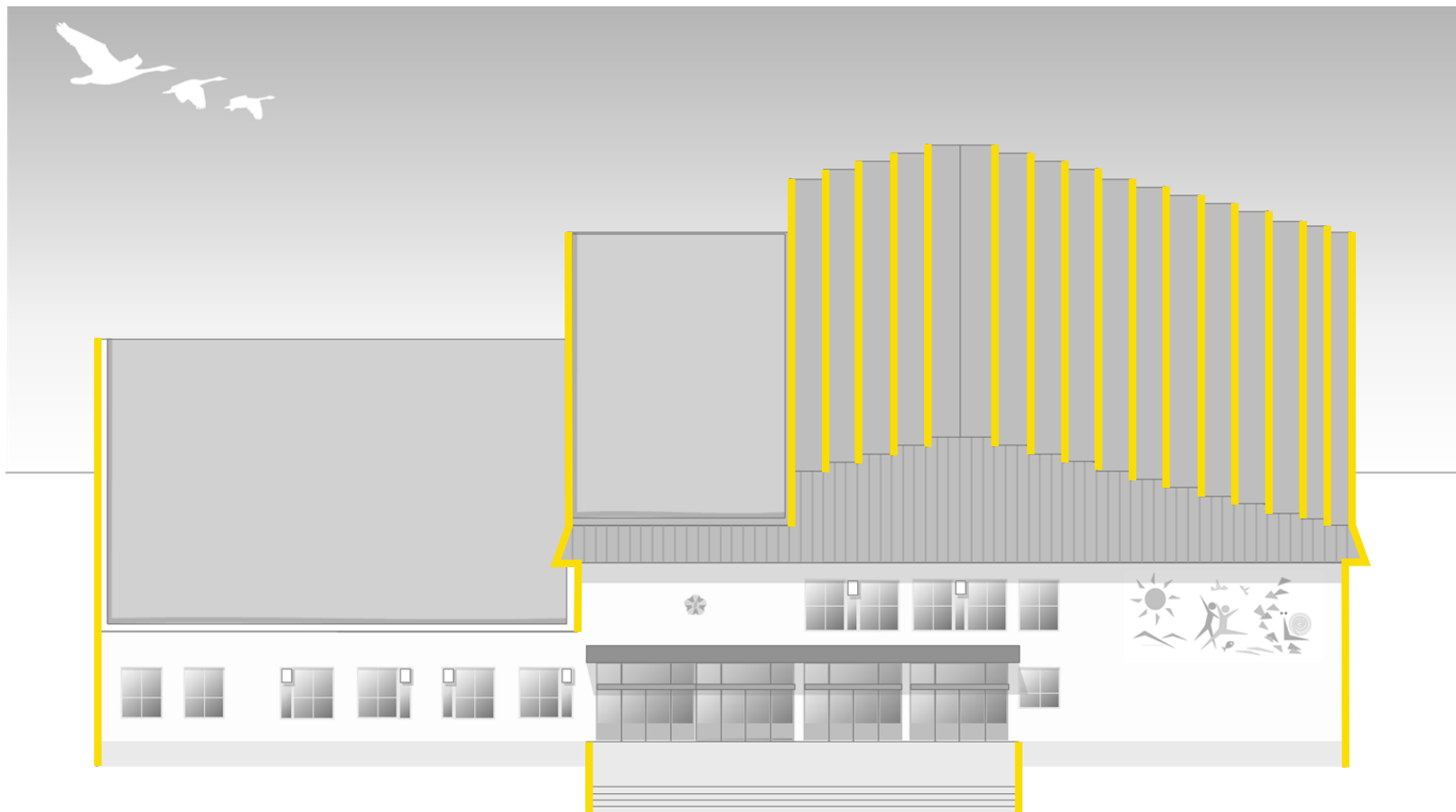
# 折り紙建築 “旭川市立緑新小学校 校舎”のつくりかた ①

## ○用意するもの

- ・カッター
- ・定規
- ・カッターマットなど下敷

※ハサミやカッターなど刃物類を使われる時は、十分気をつけてください。  
※特に小さなお子様を作られる時は、保護者の方が付き添ってください。

**太線部分にカッターで切れ目を入れます**（下図黄線）※細いところがあるので切り落とさないようにご注意ください。

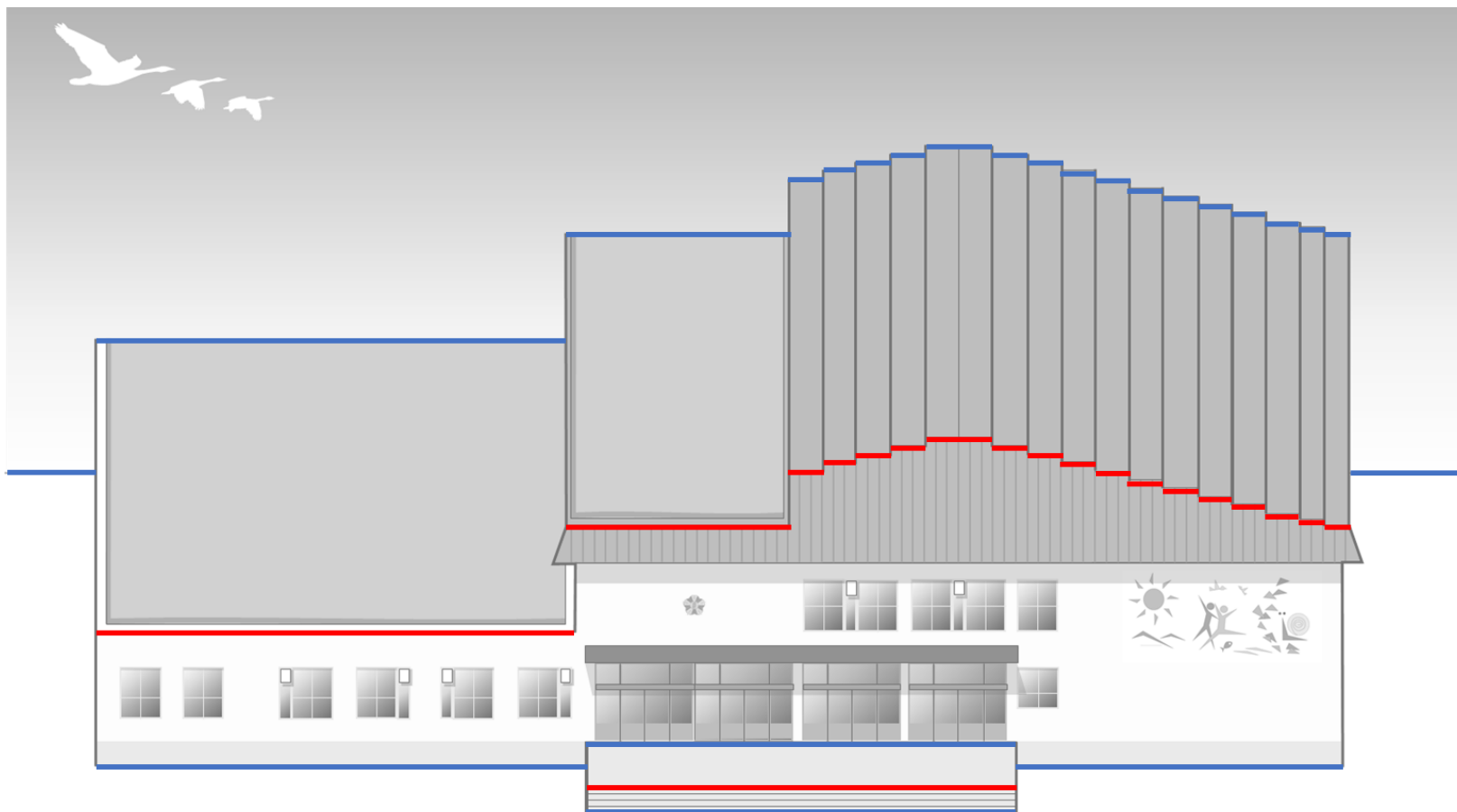


# 折り紙建築 “旭川市立緑新小学校 校舎”のつくりかた ②

※ハサミやカッターなど刃物類を使われる時は、十分気をつけてください。 ※特に小さなお子様で作られる時は、保護者の方が付き添ってください。

下図の部分を、谷折り・山折りして、建物を起こしていきます。  
※折り目にカッターでごく軽く切れ目をいれるときれいに折れます。

— 山折り  
— 谷折り



# 折り紙建築 “旭川市立緑新小学校 校舎”のつくりかた ③

※ハサミやカッターなど刃物類を使われる時は、十分気をつけてください。 ※特に小さなお子様が作られる時は、保護者の方が付き添ってください。

下の写真を参考に、**建物を起こして**いってください。

※折り目にカッターでごく軽く切れ目をいれるときれいに折れます。

