



# 聖園だより



Tel 0166-22-4786  
Fax 0166-22-4787



教育目標

未来を拓く、人間性豊かな生徒

たしかな思考 [知]

思いやる広い心 [徳]

たくましい身体 [体]



2013,11,22

Published No.8

### ■ 全国書画展覧会

3年 ○○○○くん 銅賞 3年 ○○○○くん 銅賞  
3年 ○○○○くん 銅賞 3年 ○○○○さん 銅賞

### ■ ごみ散乱防止などに関するポスター

2年 ○○○○さん 特別賞 1年 ○○○○さん 佳作  
1年 ○○○○さん 佳作 2年 ○○○○さん 佳作

### ■ 税の作文コンクール

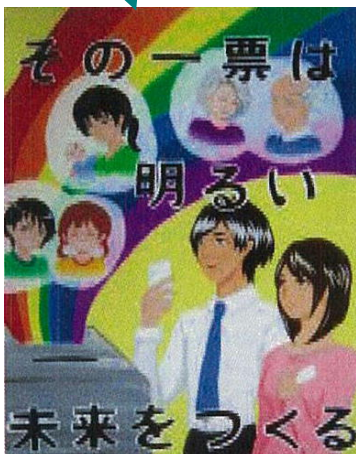
3年 ○○○○さん 旭川中地区納税貯蓄組合連合会長賞

### ■ 明るい選挙ポスター

1年 ○○○○さん 優秀賞  
2年 ○○○○さん 佳作

受賞

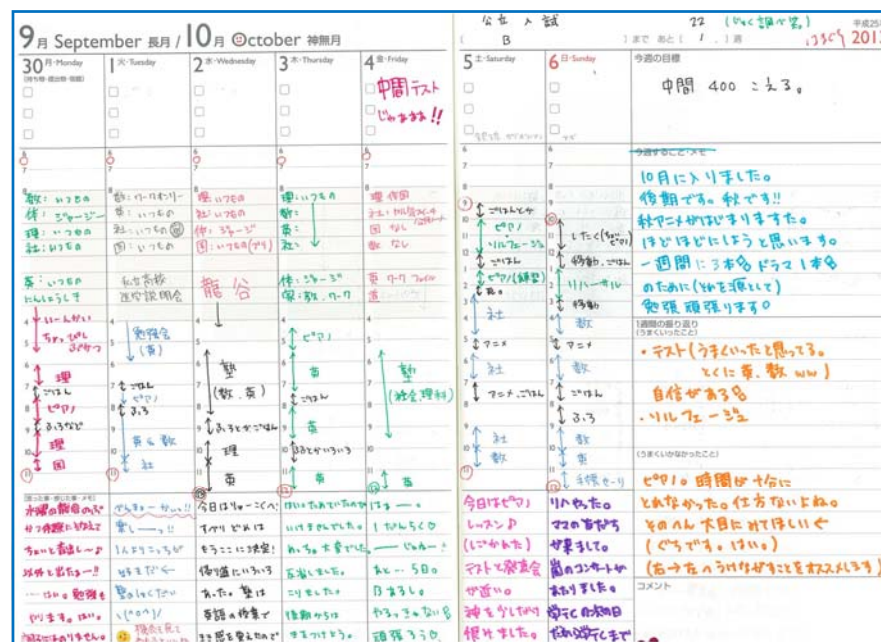
▼ 第7号でお伝えした「受信環境クリーン図画コンクール」で協議会奨励賞を受賞した、○○○○くん（2年）の作品です。NHK旭川放送局の「つながる@きたカフェ」でも紹介されています。



統合中学校の新ジャージの選定が始まっています。6社のジャージサンプルが小学校5校で巡回展示されています。本校では12月14日（土）と12月20日（金）～25日（水）、職員玄関前廊下で展示する予定です。1年生の保護者の皆様には、実際に色合いや素材、価格などをお確かめになり、アンケートによりご意見をお寄せ願います。最近のジャージは吸水・速乾機能、消臭機能、リラクゼーション機能など、けっこう進化しているんですね。



## その後どうですか？ 聖園手帳 …



今年度からの新たな取組ながら、すでに十分定着した感のある「聖園手帳」… とくに充実した書込をしている生徒を表彰する「手帳甲子園 in 聖園」が実施されました。

右は、校内最優秀賞に輝いた○○○○さん（3年）の10月第1週の書込です。学習や習い事の予定がしっかりと記入され、日々の感想も自分の言葉でうまくまとめられています。アニメやドラマへの興味と学習の両立を考え、テストで自信を深める結果につながった様子がよくわかります。

○○○さんの手帳をはじめ、数点を全国規模で行われる「第2回手帳甲子園」に出品しています。審査はこれからですが、どんな結果になるのでしょうか。



**生活向上運動とは**  
誰もが楽しく、安心して毎日を送るために、日常生活を改善する取り組みです！

- 11月26日（火）生活向上運動スタート集会 全校統一課題、学級独自課題の発表をし、2週間の運動をスタートする。
- 12月6日（金）学級代表者会議 改善経過を報告し、中間発表集会に向けての準備の説明をする。

私たちの今の生活を振り返るとどうでしょうか？  
「元氣な挨拶ができていますか？」  
「授業や係活動に積極的に取り組んでいますか？」  
「少し考えると問題点が見えてくるのではないのでしょうか？」  
問題点を改善するために生活向上運動を行います！

### 12月の行事予定

2日	月	交通安全街頭指導 1年ボランティア講話
3日	火	中連生活部12月研修
4日	水	3年学カテスト（模試）
6日	金	1年ボランティア体験
9日	月	全校集会
10日	火	1年ボランティア講話
11日	水	専門委員会
14日	土	参観日 統合校ジャージ等展示
16日	月	振替休業日
18日	水	評議会
19日	木	1年やすらぎ園訪問
20日	金	統合校ジャージ等展示（～25日）
23日	月	天皇誕生日
25日	水	全校集会 2学期終業式

生活向上運動がスタートします  
後期生徒会本部と生活委員が共同で推進しています。各学級でどんな活動ができるか、しっかりと考えよう。



裏面に、本校の学校改善プランを掲載しました。ご覧ください。

- 12月9日（月）学級討議2 学級で、2週間の反省を行い、成果と今後の課題をまとめる。生徒会からのアンケートに答える。
- 12月14日（土）生活向上運動中間発表集会 全校統一課題と学級独自課題の成果と課題を発表する。

生活向上運動の実質取り組み期間は  
11月25日（月）～12月11日（水）  
の約2週間！！

おわり  
これから、2週間頑張ろう！！





# 学校改善プラン (学力)

平成25年 9月25日

## 1 全国学力・学習状況調査(25年4月24日実施)の概要

- 「教科に関する調査」と「生活習慣や学習習慣等に関する質問紙調査」です。
- 調査対象教科は、国語、数学、理科です。
- 国語・数学についてはA問題とB問題の2種類があり、次のような構成になっています。
  - ・ A問題…実生活に不可欠であり学習を進める上での基礎・基本となる知識・技能など(主として知識)
  - ・ B問題…知識・技能を実社会の中で活用する能力など(主として活用)

## 2 本校の学力状況の全体的傾向

今年度は、これまでの調査結果と比較し、得点下位層が減少し、その分中間層が厚くなっている傾向が見られます。全国や北海道全体の傾向と同様に、知識・技能の定着とそれを活用する力に課題が見られました。

国語	<b>国語A (主として知識)</b> ■ 成果 … 話し合いの方向をとらえたり多様な話材を集めたりすることができています。また漢字を読んだり語句の意味を理解する等、言語に関する知識がおおむね定着しています。 ■ 課題 … 話し合いでの司会の役割をとらえることや、伝えたい事柄を明確にして書くことに課題が見られます。
	<b>国語B (主として活用)</b> ■ 成果 … 文章の展開や構成、表現の仕方や特徴をとらえて読むことができます。情報を関連させて読むこともできています。 ■ 課題 … 文章の内容について根拠を明確にして自分の考えを書くこと、また自分の考えを具体的に書くことに課題が見られます。
数学	<b>数学A (主として知識)</b> ■ 成果 … 正負の四則計算や一次方程式、平面図形や空間図形の性質、比例や一次関数について理解しています。 ■ 課題 … 数量関係や法則を文字で表すこと、ヒストグラムから相対度数を求めること、確率を求めることに課題が見られます。
	<b>数学B (主として活用)</b> ■ 成果 … 数学的に解釈して問題解決の方法を数学的に説明すること、資料から必要な情報を適切に読み取ることができています。 ■ 課題 … 言葉で表された事象から数学的な意味を考えたり、さまざまな事象を数学的に説明したりすることに課題が見られます。

## 3 学習状況(生活、学習習慣)の調査結果の概要

- 毎日朝食を食べている生徒の割合が全国・北海道全体の傾向に比べて少なく、就寝や起床の時刻が遅い傾向も見られます。
- ネットや携帯電話の利用について家族との約束がない、または約束を守っていない傾向が見られます。テレビやビデオを視聴する時間などについては、全国・北海道全体の傾向よりも高く、1日あたり3時間以上ゲームをする生徒が4割を超えます。
- 1日あたりの学習時間が2時間以上と回答する生徒が2割程度に止まっています。また、「全くしない」と回答した生徒も1割を占めています。
- 家で予習をする生徒は少なく、復習をする生徒の割合は多い傾向が見られます。また、全国・北海道全体の傾向に比べて、塾へ通う傾向が高く、家で落ち着いて宿題をやるよりも、学校で簡単にやってしまう傾向があるようです。
- 全国・北海道全体の傾向に比べ、読書に興味をもっています。
- 国語、数学ともに「好き」「よくわかる」と答える生徒が多い反面、「将来役に立つ」と考えている生徒は、全国・北海道全体の傾向よりも低い値となっています。
- 学校で友だちと過ごすことに楽しさを感じる割合が高い反面、地域行事の大人との接点が少ない傾向が見られます。
- 自分のよさに気付いている割合や将来の夢をもつ生徒の割合が高い傾向にあります。

## 4 今後の改善策

- 基礎・基本の定着を図る授業改善**
- 「授業評価」「学習アンケート」の結果に基づき、検証と授業改善を絶え間なく行います。
  - 生徒の一人一人の状況をとらえ、きめ細かな指導の充実のため習熟の程度に応じた指導や複数の教師による指導を積極的に展開します。
  - 「学習の手引き」による指導を通して、学習に向かう基本的な姿勢(学習規律)を身に付けさせます。
- 学習時間の確保**
- 「放課後学習サポート」「夏・冬休み学習サポート」により「わからないままにしない」ための取組を継続します。
  - 「聖園式家庭学習ノート」の取組を通して、家庭学習の習慣化について指導を充実させます。また、各教科間のバランスを取りながら家庭で取り組む課題を設定します。
  - 「チャレンジテスト」などの結果から、定着が十分でない内容やつまづきやすい内容を明らかにし、繰り返し学習する指導を継続します。
  - 全校読書活動の取組の成果を生かし、今後も計画的に読書活動の充実を図ります。
  - 学級指導や教育相談などの機会を通して、または「聖園だより」による啓発を通して生活リズムを整えることの大切さを指導します。
- キャリア教育の推進**
- 「マイノート」「聖園手帳」の活用を通して、生徒が自分のよさに気づき、自分の成長を体感しながら目標をもって学ぶ態度を育てます。
  - 「職場体験(インターシップ)」を通して、現在の学業と将来の自分とを結びつけて考える体験活動を継続します。
- 家庭・地域との連携**
- PTAとの連携を図りながら、「学習サポートボランティア」の活用を図ります。
  - 「地域クリーン作戦」や「ふれあい祭り」「子ども御典」などの地域行事への参加を通して、地域の方々との交流を積極的に深め、地域を愛する心や人とかかわり大切にする態度を育みます。



## 聖園中学校学力向上ロードマップ

年度	24年度					25年度												26年度		
	11月	12月	1月	2月	3月	4月	5月	6月	7月	8月	9月	10月	11月	12月	1月	2月	3月	4月	5月	6月
学力調査のスケジュール	調査結果の公表(道)					調査実施	「自校分析ちゃん」による検証				調査結果の公表(国)		調査結果の公表(道)					調査実施	「自校分析ちゃん」による検証	
学校改善プラン	調査結果を踏まえた学校改善プランの検証	数値目標の設定と学校改善プランの改善	冬チャレの結果を踏まえた第2期の検証	学校評価を踏まえた学校改善プランの修正		授業改善に向けた校内研修計画	学校改善プランの修正			夏チャレの結果を踏まえた第3期の検証	学校改善プランの修正	授業評価を生かした授業改善の研修	調査結果を踏まえた学校改善プランの検証	数値目標の設定と学校改善プランの改善	冬チャレの結果を踏まえた第4期の検証	学校評価を踏まえた学校改善プランの修正		授業改善に向けた校内研修計画	学校改善プランの修正	
学習サポート	放課後学習サポート	冬休み学習サポート				放課後学習サポート	冬休み学習サポート			放課後学習サポート	冬休み学習サポート			放課後学習サポート	冬休み学習サポート			放課後学習サポート		
家庭・地域との連携	聖園式家庭学習ノート	質問タイム	PTA派遣学習サポートボランティア	聖園式家庭学習ノート	質問タイム	学習の手引き配布と説明	聖園式家庭学習ノート	質問タイム	PTA派遣学習サポートボランティア	聖園式家庭学習ノート	質問タイム	PTA派遣学習サポートボランティア	聖園式家庭学習ノート	質問タイム	PTA派遣学習サポートボランティア	聖園式家庭学習ノート	質問タイム	学習の手引き配布と説明	聖園式家庭学習ノート	質問タイム
その他	マイノート	マイノート	マイノート	マイノート	マイノート	マイノート	マイノート	マイノート	マイノート	マイノート	マイノート	マイノート	マイノート	マイノート	マイノート	マイノート	マイノート	マイノート	マイノート	マイノート
チャレンジテスト	チャレンジテストWebシステムの活用	冬チャレ	春チャレ	2年生過去チャレ						夏チャレ	夏チャレリトライ				冬チャレ	春チャレ	2年生過去チャレ			
オール北海道を目指す目標	■第2期国語 目的や意図に応じて読み中心となる内容をとらえる ■第2期数学 関数関係を見出し表現する					■第3期国語 理由や根拠を明確にして書くことや小学校で学習した漢字を正しく書く ■第3期数学 方程式を解くことや関数の式で表す					■第4期国語 条件に応じて書くことや小学校で学習した漢字を確実に書く ■第4期数学 方程式を確実に解く					■第5期国語 ■第5期数学				