



壁を突き破れ  
聖園中 学校改善プラン

# 聖園だより号外

2013, 05, 28

今年度も

「放課後学習サポート」を行います！



聖園中学校 保護者の皆様

旭川市立聖園中学校  
校長 矢吹 弘人

## 「放課後学習サポート」について（お知らせ）

新緑の候、皆様には益々ご清祥のこととお喜び申し上げます。日頃より本校の教育活動にご理解をいただき感謝申し上げます。

さて、本校では、昨年より「放課後学習サポート」によって生徒の学習支援を実施し、多くの生徒が参加しましたが、今年度もこの取組を継続していきたいと考えております。

「放課後学習サポート」は、個別の学習支援により、生徒に基礎基本を取得させ、自信をもって学習に向かう姿勢を育てることを目指しています。

つきましては、本校の生徒一人ひとりの学力向上に向けた取組として、保護者の皆様にもご理解いただきますようお願いいたします。

## どんな子どもにも「学習の悩み」はあるはず・・・

計算は速いほうだけど、まちがいの多いんだ。

漢字の練習はがんばってるけど、覚えきれないよ。

本当は授業がほとんどわからないんだよね・・・

学習のやり方がわからないから、あきらめちゃった。

自分のペースに合わせて、じっくりやりたいな・・・



誰かにアドバイスをもらいたいけど、まあいいか。

## その子に合ったやり方で可能性を拓く・・・聖園の「放課後学習サポート」

サポートの先生が、ぼく専用の学習プリントを作ってくれた。自信がついたよ。



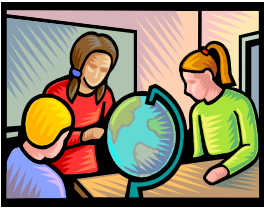
ゆっくりでいいから、あきらめない・・・サポートの先生はそう言っていたよ。

そうか、今まで家庭学習のやり方がわからなかっただけなんだよね。



授業で自分の考えを発表できたよ。昨日のサポートがヒントになったんだ。

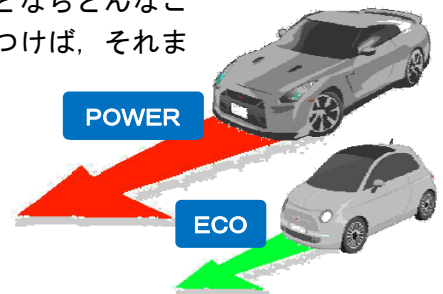
## 「放課後学習サポート」で何が変わるんだろう？



学習のあり方、とくに基礎基本の習得のし方は人それぞれに違いがあります。速く学びとる人もいますが、ゆっくりと着実に学ぶ人もいます。また、すぐに忘れてしまう人もいますが、一度覚えたことはしっかりと身に付ける人もいます。人には個性があるのですから、当然学習にも個性が生まれます。個性があるのに、教室では同じ目標に向かって学習することになりますから、ときにはわからなくなって投げ出したり、つまずいて悩んでしまったり

するのはです。先生方はできるだけそうしたことが起こらないように、それぞれの生徒の学習の進み方を看取りながら授業を行っています。しかし、それだけではうまくいかない場合も出てきます。

放課後サポートは、授業でうまくいかない生徒がわからないところを気軽に質問したり、小学生のときにわからなくなっているところを復習したり、学習の方法についてアドバイスをもらったりできる少人数、個別学習の場です。だれでも参加できますし、学習のことならどんなことでも相談できます。もし、放課後学習サポートで基礎基本が身につけば、それまでぼんやりとしていた授業も、すっきりすることが多くなるかもしれません。また、自信がつけば家庭学習にやる気が出てくるかもしれませんが、まず何かを始めようとするきっかけになるはずです。そして継続することが学習のパワーアップにつながっていくでしょう。



## 「放課後学習サポート」…Q & A

行き先は同じでも  
行き方が違うだけ

**Q** サポートの先生って、だれ？

**A** 「八田（はった）かおり」先生です。特別支援教育補助指導員として本校で勤務されています。数学の先生ですが、他の教科も指導していただけます。放課後だけでなく、休み時間に質問をしても八田先生は笑顔で応えてくださるはずです。

**Q** 放課後学習サポートを受けたいんだけど、どうすればいいの？

**A** まずは、学級担任の先生に申し出てください。

**Q** 放課後って・・・どんな学習になるの？

**A** 1年生と2年生は月曜日、3年生は火曜日、どちらも16:00~17:00の1時間、視聴覚室での学習とする予定です。自分が学習したいものを持って行ってもかまいませんし、サポートの先生に課題をもらうこともできます。学習に関する相談でもかまいません。

**Q** 部活があるからムリなんだけど・・・

**A** 顧問の先生に相談すれば、必要に応じて放課後学習サポートを優先してくれます。

**Q** 本当にだれでもOKなの？

**A** 学習の場ですから、本校の生徒ならだれでも大歓迎です。ただし、自分で学習を進める力が十分にある生徒については、少人数指導であることから遠慮してもらうこともあります。先生から「放課後行ってみなさい」と声をかけられる人もいます。