



# 正和小だより

令和8年  
3月25日発行  
No. 11

《本年度の重点目標》 自他のよさを認め合い 共に高め合う子どもの育成  
学校ホームページ <http://www.asahikawa-hkd.ed.jp/sewa-els/>

## 1年間ありがとうございました

校長 石 持 英 世

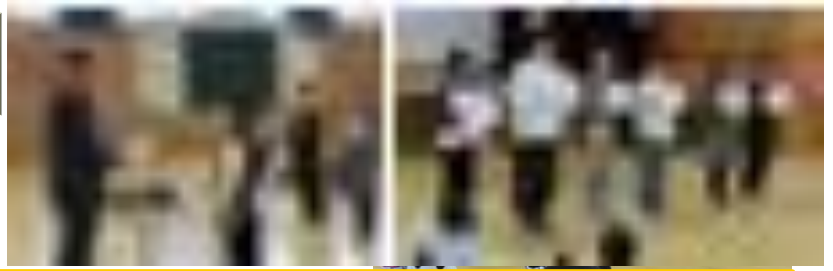
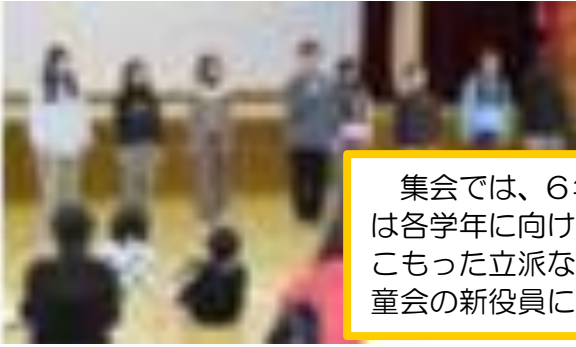
例年より少なかった雪も解け始め、柔らかな春の日差しが大地を包み始めた3月19日、第118回卒業証書授与式を挙行し、8名の卒業生が正和小学校を巣立っていきました。

堂々とした所作で卒業証書を受け取り、最後のお別れの言葉を述べる姿を見て、胸が熱くなりました。学校行事をはじめ、さまざまな場面でリーダーシップを発揮してくれた6年生。小学校生活6年間の集大成とも言える卒業式を立派な態度で終えた卒業生たちの未来が、明るく輝かしいものになることを心から願っております。

会場となった体育館入口には、1～5年生から卒業生に向けたメッセージが飾られていました。「いつも優しく声をかけてくれた」「笑顔がすてきだった」「委員会やクラブの時に助けてくれた」「楽しいイベントを考えてくれた」……そこには「ありがとう」という感謝の言葉があふれていました。在校生一人一人が6年生に対する敬意と感謝を伝えてくれたことを、大変喜ばしく存じました。「私も6年生のようになりたい」という言葉が多く綴られていたことも、とても印象的でした。

正和小学校は3月25日の修了式を終え、令和7年度的全教育課程を修了いたしました。保護者や地域の皆様に支えられ、無事に1年を終えることができましたことに、心から感謝申し上げます。私たち教職員一同、児童一人一人の成長をしっかりと振り返るとともに、新年度もさらなる教育活動の充実に向け、邁進して参ります。今後とも本校教育活動を温かく見守ってくださいますよう、お願い申し上げます。

## 3/4(木) 「引継ぎ集会」



集会では、6年生から5年生へ、リーダーの役割が託されました。6年生は各学年に向け、思い出や感謝を込めたメッセージを送りました。その心のこもった立派な姿に、下級生は真剣に聞き入り、伝統が継承されました。児童会の新役員には認証状が手渡され、新年度への期待が膨らみました。

## 3/18(水) 「同窓会入会式」



同窓会入会式が行われ、代表児童が感謝と決意を込めて入会の言葉を述べました。卒業して50年を迎える長内同窓会長からは「同窓会のおかげで仲間と活動できている」というお話があり、卒業生たちは、半世紀先まで続く絆の尊さを、心に深く刻みました。

## 「卒業証書授与式」



この日は、一段と大人びた卒業生が、凛とした態度で卒業証書を受け取りました。

式場には、卒業生の決意の言葉、在校生の心の

こもった呼びかけが響き渡りました。

8名の卒業生は、下級生たちに見送られ、立派に正和小学校を巣立っていききました。



## 令和8年度 4月 行事予定

日	曜	学校行事
1日	(水)	第1回 職員会議am 開放停止 (~7日)
2日	(木)	第2回 職員会議am
3日	(金)	
4日	(土)	
5日	(日)	
6日	(月)	
7日	(火)	P街頭指導 (旧4年) 着任式/始業式 入学式前日準備 給食なし 3時間
8日	(水)	T街頭指導 (3・4担) 入学式 2-6年給食開始
9日	(木)	1年3h(下校指導) 学力検査(2-6年) 旭教研各部総会 特別日課
10日	(金)	1年3h(下校指導) 知能検査(2.5年) 身体測定 (全)
11日	(土)	
12日	(日)	
13日	(月)	1年給食開始 住居確認週間(~16日)
14日	(火)	視力検査(全) 聴力検査(1.2.3.5年)
15日	(水)	尿検査 前期児童会①
16日	(木)	特別日課 5時間
17日	(金)	
18日	(土)	参観日 PTA総会・懇談あり 2時間
19日	(日)	
20日	(月)	振替休業日
21日	(火)	
22日	(水)	集会 (認証式・校長) 前期児童会②
23日	(木)	全国学力・学習状況調査(6年) 研修① 特別日課
24日	(金)	歯科健診(全)9:00~ 質問紙調査(6年) 午前
25日	(土)	
26日	(日)	
27日	(月)	内科検診(全)13:00~
28日	(火)	縦割り① (中休み 班発表)
29日	(水)	昭和の日
30日	(木)	第3回 職員会議 施設点検 特別日課

**5月以降の主な予定…** 【5月】23日:運動会、30日:PTA 花壇整備・資源回収・プール清掃 【6月】5日:遠足(1~4年)、22日:参観日(中)、23日:参観日(低)、26日:参観日(高) 【7月】9~10日:修学旅行(6年)、23日:終業式、13/14/17/21日:個人面談①②③④ 【8月】25日:始業式 【9月】9~10日:宿泊研修(5年)、18日:マラソン大会 【10月】1日:開校記念日、17日:学習発表会 【11月】9~13日:生活リズムチェック 【12月】7日:参観日(中)、8日:参観日(高)、9日:参観日(低)、24日:終業式 【1月】13日:始業式、25日:スキー学習① 【2月】1日:スキー学習②、4日:新1年生入学説明会、12日:なわとび集会、22日:参観日(高)、24日:参観日(中)、26日:参観日(低) 【3月】18日:同窓会入会式(6年)、19日:卒業式、25日:修了式・離任式

◀ 詳細は4月配付のスクールカレンダーをご確認ください。