

# 児童アンケート結果（前期）

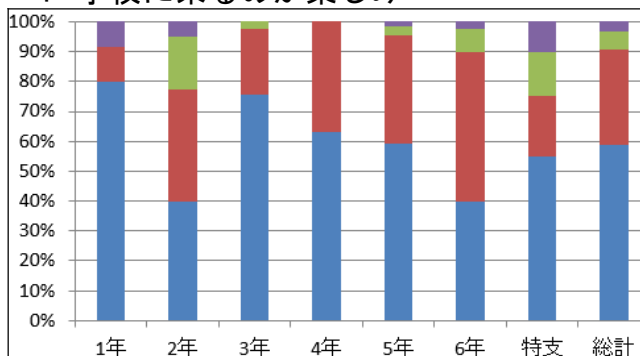


学校の主役である児童の実態をきめ細やかに把握し、学年・学級経営や学習指導の改善につなげたいという目的から、年2回の児童アンケートを実施します。今回は7月（1学期）の結果をまとめたものです。

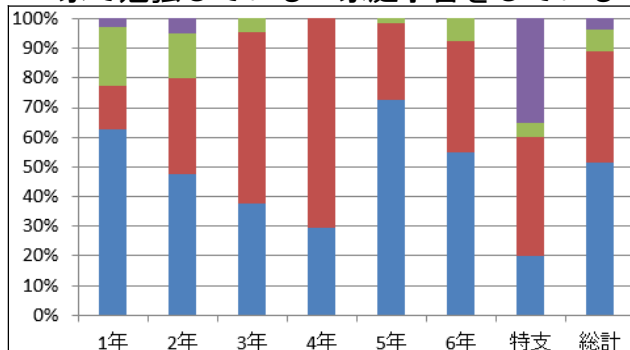
① ■ ② ■ ③ ■ ④ ■

1	学校くることが楽しみ ①とても楽しみ ②楽しみ ③あまり楽しみではない ④楽しみではない
2	家で勉強している・家庭学習をしている ①よくしている ②している ③あまりしていない ④していない
3	友達と仲よくしている ①よくしている ②している ③あまりしていない ④していない
4	挨拶をしたり、時間や決まりを守ったりしている ①守っている ②だいたい守っている ③あまり守っていない ④守っていない
5	体を動かしたり、スポーツをしたりしている ①よくしている ②している ③あまりしていない ④していない
6	授業がわかる ①よくわかる ②わかる ③あまりわからない ④わからない
7	よく発表したり、聞いたりしている ①よくしている ②している ③あまりしていない ④していない

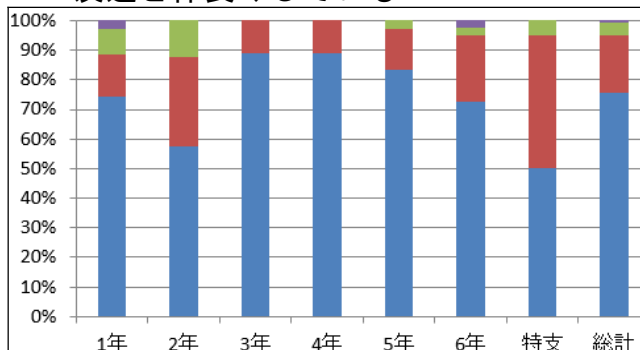
## 1 学校に来るのが楽しみ



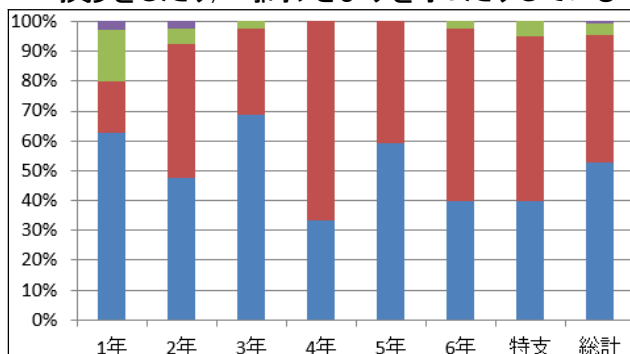
## 2 家で勉強している・家庭学習をしている



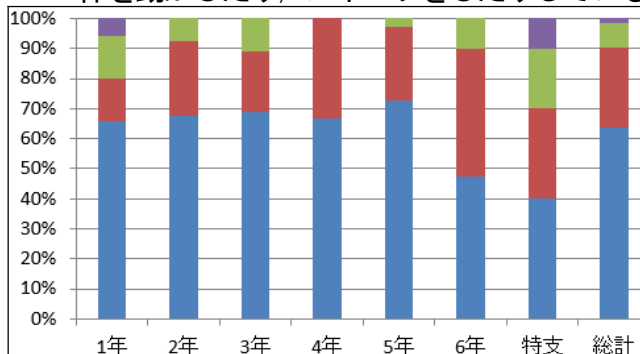
## 3 友達と仲よくしている



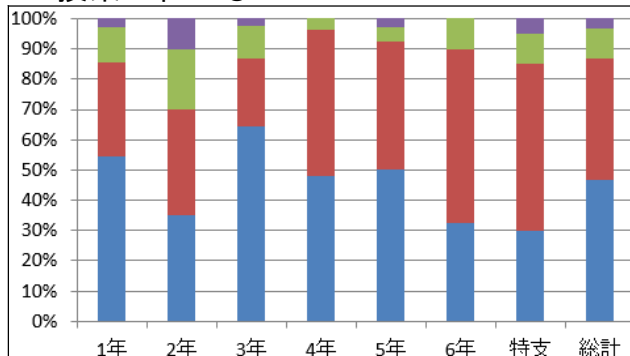
## 4 挨拶をしたり、時間や決まりを守ったりしている



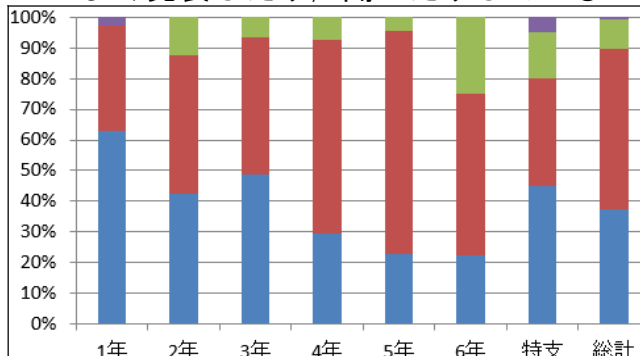
## 5 体を動かしたり、スポーツをしたりしている



## 6 授業がわかる



## 7 よく発表したり、聞いたりしている



- 肯定的評価(青・赤)の合計で捉えると、各項目の各学年ともに80%～90%の値を示しており、概ねよいスタートを切ることができていると考えることができます。特に、3「友達と仲よくしている」ということで、友達と楽しく協力しながら生活することができています。
- 1学期は運動会やスポーツテストがありました。5「体を動かしたり、スポーツをしたりしている」が高まっています。体力づくりに努力した子どもたちの頑張りの成果が現れています。
- 課題は、2「家庭学習」の取組意識や、4「挨拶や時間」などの生活習慣に各学年のばらつきが見られます。また、7「発表」など、主体的に授業へ取り組む姿勢に弱さが見られます。