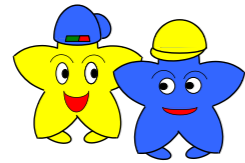


しっかり
まもりましょう



東光の子のやくそく

1年間保管し、いつ
でも見られるように
しましょう。

2026年度
旭川市立東光小学校
TEL 32-9958

校内生活

1. 持ち物・身だしなみについて

- ① 持ちものには、学年・組・名前を書きます。
- ② ハンカチ・ちり紙をいつも持ってきてます。
- ③ 小学生らしい服装や身だしなみを心がけます。
(ポケットに手を入れて歩きません。くつのかかとをふみません。)
- ④ 勉強に関係のないものは、持ってきてません。
- ⑤ 携帯電話は、学校に持ってきてません。

2. 校内生活について

- ① 名札を左胸につけます。
(朝つけて、帰りにはずします。)
※ 体育の授業は外します
- ② ろうかやかいだんを正しく歩きます。
(右がわを歩きます。走りません。だんぬかしをしません。)
- ③ 学校で働く人や父母、お客さん、友だちとあった時は、目を見てあいさつをします。
- ④ 職員室・保健室などに入る時は、ノックをして用事のある人だけ入ります。
・ ぼうしやジャンパーなどはぬぎます。
・ 「失礼します。」と言って入り、「失礼しました。」と言って出ます。
・ 「～年～組の～です。」「～先生に用事があって来ました。」と伝えます。
- ⑤ あとしまつをしっかりとします。
- ⑥ トイレはきれいに使います。
- ⑦ 時間(チャイム)をまもりまます。
- ⑧ かべやつくえなどにらく書きをしません。
- ⑨ 用事がない時は特別教室には入りません。
- ⑩ 1階プレールーム、2階展示室、3階集会室はルールを守って遊びます。(走り回らない遊び○・縄跳び×)
- ⑪ げんかんの戸は、すきまなくしめまます。
- ⑫ 体育館では、きまりをまもって使います。
・ ステージに上がったり、ステージ階段にかくれません。
・ 立てかけられているマットや緑のネットに触りません。



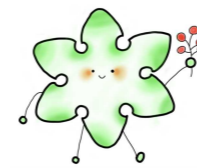
校外生活

1. 登下校について

- ① 通学路をまもりまます。(より道はしません。)
- ② 登下校の時刻をまもりまます。
・ 登校 …… 8:05～8:15
・ 下校 …… 15:00までに
- ③ あそびながらの登下校はしません。
- ④ わすれものをしてても家にとりに行きません。

2. 外出について

- ① 家の人に「だれと・どこへ・何をしに」などを言います。(家の人がいない時はメモなどをおく)
- ② 大人のいない家であそびません。
- ③ 校区外へ出かける時は、保護者かそれに代わる人と行きます。(5・6年生は保護者のゆるしがあり、3人以上であれば出かけてもよい。ただし、東光公民館・東光図書館・東光児童センターの3か所は校区内と考えます。)
- ④ 総合アミューズメントパーク・ゲームセンター・ゲームコーナーやカラオケボックス、ボウリング場、飲食店、カード売り場などへは、子どもだけで出入りしません。(保護者同伴)
- ⑤ 用事もないのに、店に出入りしません。
- ⑥ 買い食いやおごりおごられはしません。
- ⑦ 子どもどうしのお金の貸し借り、カードなどの品物の売り買いはしません。
- ⑧ 大金を持ち歩きません。
- ⑨ 帰宅時刻をまもりまます。



4月	5	6	7	8	9	10	11	12	1	2	3
5時	午後6時まで			5時		午後4時30分					5時

3. 事故にちゅうい!

- ① 信号をまもりまます。
- ② 急に道路にとび出しません!
(とくに自転車!!)
- ③ キックボード、スケートボードなどは、保護者のゆるしをえて、安全な場所でのります。
(道路ではぜったいのってはいけません!)
- ④ 校舎前も道路です。車に気をつけます。
(バックする車の後ろに行きません。)
- ⑤ エアガンできけんなあそびはしません。また、きけんなものは持ち歩きません。
(人や動物をねらってははいけません。公園など人の集まる場所ではつかいません。)
- ⑥ 川あそびや花火あそびは、子どもだけでしません。
(大人の人といっしょに!)



4. 不審者、その他ちゅうい!

- ① できるだけ2人以上で行動します。
- ② 「いかのおすし」で身を守ります。
○ 「いか」知らない人にはついて行かない。
○ 「の」知らない人の車にはぜったい乗らない。
○ 「お」大きな声で助けを呼びまます。
(近くの人や家、店、子供110番の家など)
○ 「す」すぐに逃げまます。
○ 「し」何かあったら大人に知らせまます。
(家や学校や警察など)
- ③ あやしい電話がかかってきた時は、すぐに切るか保護者にかわります。自分や友達の情報は絶対に教えまません。
- ④ インターネットやメールなどは、家の人のゆるしをもらって使います。

