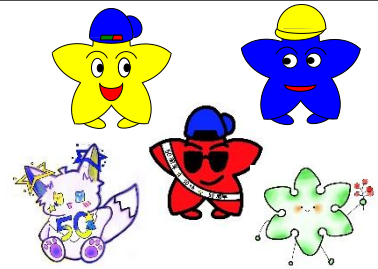


新たな時代を創造する 人間性豊かな児童の育成



忠別川



【重点】思いや考えを伝え合い よりよく関わり、挑戦し続ける児童の育成
旭川市立東光小学校令和7年度 学校だより第12号 3月25日(水)

50周年記念キャラクターが仲間入り!

歩みを胸に、次の一步へ

校長 加藤 広章

すっかり雪解けが進み、ここ旭川でも春の日差しの温かさを感じる日が増えてきました。

3月18日(水)、第50回卒業式を挙行いたしました。いつも元気で屈託のない笑顔が印象的だった6年生101名が、多くの方の祝福を受けながら東光小学校を巣立っていきました。保護者の皆様をはじめ、関係者の皆様に心より感謝申し上げます。

いつもは笑顔が絶えない卒業生ですが、この日ばかりは打って変わり、凛とした佇まいが印象的でした。卒業証書を受け取る姿、話を聞く姿、呼びかけや最後の歌に至るまで、自分たちの卒業式を立派にやり遂げようとする思いが、引き締まった表情からひしひしと伝わってきました。そして、その姿から一人一人の確かな成長を感じ取ることができました。



巣立ちゆく卒業生を見送ることは、私たち教職員にとって誇らしくもあり、同時に一抹の寂しさを覚えるひとときでもあります。しかし、これほどまでに立派に成長した卒業生が、自分自身を大切にしながら、あきらめずに一步一步未来を切り拓いていくものと確信しています。

卒業生の皆さん、そして保護者の皆様に、改めて心よりお祝い申し上げます。

また、本日、1～5年生は修了式を終え、令和7年度のすべての教育活動を無事に終えることができました。この1年間、行事や日々の学びの中で、前向きにやり抜こうとする姿や、あきらめずに努力する姿を数多く見ることができたことを、大変うれしく思います。

これもひとえに、東光小学校の教育活動に対する、保護者や地域の皆様のご理解とご協力の賜物であり、心より感謝申し上げます。

令和8年度は、「**自ら道を切り拓く子**」を重点目標とし、

「できる! やれる! やってみる!」

を合言葉に、すべての子どもたちが失敗を恐れることなく、前向きに挑戦していけるよう、教職員一同全力で取り組んでまいります。引き続き、保護者・地域の皆様のご支援とご協力を賜りますよう、お願い申し上げます。

卒業を祝して

【読み聞かせボランティアさんより】

2月下旬に、小学校最後の思い出になるよう、校長先生から6年生に絵本の読み聞かせが行われました。これは、読み聞かせボランティアの皆さんの発案により、コロナ禍以前から行われていたものです。また、手作りの葉も卒業生一人一人にいただきました。



【全校児童より卒業式の飾りつけ】

学校の廊下や壁面、天井などが綺麗に飾り付けされました。卒業していく6年生へ、在校生達が制作したものです。一つ一つ丁寧に書かれた文字からは、6年生への感謝の気持ちがいっぱい伝わってきます。

【6年生とのお別れの会 1～5年生】2月25日に全校でお別れの会を行いました。1～4年生からは、お世話になった6年生への感謝の気持ちを込めてクイズやダンスを発表し、5年生からは全校合唱の贈りものがありました。6年生はお礼に、卒業式で歌う楽曲を歌ってくれました。最後に、全員で歌った校歌は、体育館いっぱいに声が響き渡り、温かい雰囲気になりました。

事件・事故に注意

少しずつ気温も上がったことで雪解けが進み、過ごしやすい季節が近付いてきました。春休み（年度末・年度始休業）は進級する喜びで心が晴れやかな気分になり、行動範囲も広がりやすくなります。特にこの時期に気を付けてほしいことが、交通安全と水の事故です。学校では自転車の乗り方について再確認すること、水かさの増した川には近付かないことについて指導しています。また、事件やトラブルに巻き込まれないよう「用事もないのに店に入ったり、かかって品物にふれたりしない」「大金を持ち歩かない」と指導しています。ご家庭でも、お子さんと確認し合ってくださいようお願いします。

子ども相談支援センター

学校教育や家庭教育に関する悩みなどの相談窓口になっています。

- ・電話相談

0120-3882-56

- ・メール相談

sodan-center@hokkaido-c.ed.jp

4月の行事予定

日	曜	行 事 予 定
1	水	
2	木	
3	金	
4	土	
5	日	
6	月	
7	火	変則4 着任式・始業式 給食無し
8	水	交通安全街頭指導 入学式 給食開始2～6年
9	木	特5 身体測定・視力(6年)
10	金	特5 身体測定・視力(4年) 定例職員打合せ①
11	土	
12	日	
13	月	給食開始(1年) 身体測定・視力・聴力(5年)
14	火	特5 知能検査(2・5年) 尿検査(1次) 住居確認①
15	水	特5 身体測定・視力・聴力(2年) 住居確認②
16	木	特5 身体測定・視力・聴力(1年) 学力検査(2～6年) 住居確認③
17	金	身体測定・視力・聴力(3年) 委員会①(計画) 特支保護者面談①
18	土	
19	日	
20	月	特5 歯科健診(2・3・4・5年)
21	火	内科健診(2・5年) 特支保護者面談②
22	水	避難訓練① 尿検査(再) 特支保護者面談③
23	木	全国学力・学習状況調査(6年) 特支保護者面談④
24	金	通5 全校参観日・PTA総会 特別支援学級保護者説明会
25	土	
26	日	
27	月	特5 研修① 特支保護者面談⑤
28	火	内科健診(1・6年) 特支保護者面談⑥ 尿検査(二次)
29	水	昭和の日
30	木	通5 1年生を迎える会 一斉下校訓練(お迎え)①