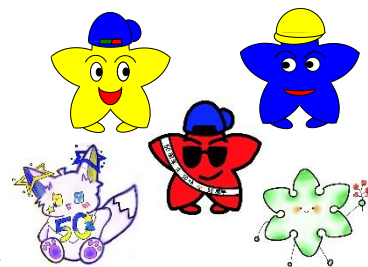


【学校教育目標 自ら創る】



忠別川



【重点】自ら道を切り拓く子

◎見通し、考えを深め、学びを創り出す ◎対話と協働でよりよい解決を目指す ◎失敗から学び、改善し、やり抜く
旭川市立東光小学校令和8年度 学校だより第3号 6月30日(火)

50周年記念キャラクターが仲間入り!

ヤバッ、キモッ、ウザッ、神・・・

校長 加藤 広章

刺激的なタイトルに、ドキッとした方もいらっしゃるのではないかと思います。でも、子どもや若者たちの会話に耳を傾けていると、かなりの頻度で聞かれる言葉です。

我々世代がこれらの言葉から受ける印象は、おおよそ次のようなものではないでしょうか。

- 「ヤバッ」…… まずい、危険
- 「キモッ」…… 気持ち悪い
- 「ウザッ」…… うざったい、うっとうしい
- 「神」…… 天照大神、キリスト、アラー、志村けんと加トちゃん

しかし、現在は次のように、実にさまざまな意味で使われているようです。

- 「ヤバッ」…… まずい、困った、すごい、すばらしい、おもしろい、つらい など
- 「キモッ」…… 気持ち悪い、不気味、違和感がある、しつこい、すごすぎる など
- 「ウザッ」…… 面倒くさい、しつこい、イラッとする、距離を取りたい、照れ隠し など
- 「神」…… 最高、別格、ありがたい、完璧、すごい、救世主 など

本来の意味に近い使い方もあれば、かなり広がった意味で使われているものもあります。これらの言葉は、いろいろな意味を含んでいることから、どんな場面でもある程度自分の思いを伝えることができる、とても便利な言葉だと言えます。

その一方で、いろいろな意味をもっていることがあだとなり、誤解を招くこともあります。

例えば、「すごすぎる」という思いで「キモッ」と発したとしても、受け取る側が「気持ち悪い」と受け取ってしまう可能性は十分にあります。

決して、いろいろな意味を一言で表現できるような「大きい言葉」を否定しているわけではありません。短い言葉で気持ちを表すことができる便利さも、子どもたちや若者たちの感覚も大切です。

ただ、全てを「大きい言葉」だけで表していると、自分の思いや考えが相手にうまく伝わらず、無用なトラブルに発展してしまうこともあります。

特に、人と人がよりよく関わるためには、自分の思いや考えが相手に伝わるように、少し立ち止まって「言語化」していくことが大切です。

「今、自分は何を感じているのか」
「相手に本当は何を伝えたいのか」
「この言葉で、相手にどう届くだろうか」



そう考えて言葉を選ぶことは、子どもたちにとっても、大人にとっても大切な学びです。

みなさんのご家庭では、ここぞという時に、自分の思いや考えを「言語化」して伝え合っていますか。



開拓の村でのグループ活動



ホテルでの食事の様子



新千歳空港 JALバックヤードツアー

★修学旅行（6年）★

6年生は、「Connect～6つのCを意識して、絆を深める修学旅行にしよう」をめあてに、一人一人が成長を実感できる有意義な修学旅行を6月23日（火）～24日（水）に実施できました。

修学旅行が小学校生活最大の学びとなり、最高の思い出となるのは、日常の教育活動の中で、人との「よりよい関わり」を積み重ねてきた成果にほかなりません。6年生は、友達同士はもちろんのこと、北海道開拓の村やホテルの皆様、新千歳空港の職員の方々など、多くの人たちとよりよく関わることで、大変充実した時間を過ごすことができました。これまで温かく支え、万全の準備をしてくださった保護者の皆様、そして旅行を支えていただいた関係者の皆様に、心より感謝申し上げます。

プールがきれいになりました

シーズン以外は屋根のビニールがありませんので、落ち葉等いろいろなものが風によってプールに運ばれてきます。そこで、授業の開始前に、プール清掃を行っています。東光小では、例年、5年生が行っています。今年も、6月15日（月）に、5年生の1～2組が1時間ずつ交替で行いました。

また、5月16日（土）のPTA環境整備でも、きれいにさせていただき本当にありがとうございました。なお、放課後や土日の開放については、安全に行うための指導員の確保が困難なため、実施は難しいと判断しました。

学校周辺道路の駐停車について

学校周辺の道路ですが、「交差点・曲がり角・横断歩道から5m以内」「バス停から10m以内」「車の右側に3.5m以上の余地がない場合」、さらに「車の出入り口から3m以内」は駐車禁止となっております。時間帯によっては、大変迷惑をしている方もおりますし、バスを使う行事等の際、校内への出入りに支障をきたしている場合もございますので、十分ご注意ください。合わせて、校地内の駐車場については使用禁止となっておりますのでご承知おきください。

7月の行事予定

日 曜	行 事 予 定
1 水	通4 保護者面談② PTA三役会議 移動動物園①(2年モルモット)
2 木	全校集会③ クラブ④ SC来校
3 金	通4 保護者面談③ 読み聞かせボランティア
4 土	
5 日	
6 月	通4 保護者面談④ SC来校
7 火	
8 水	通4 保護者面談⑤ 1年食育授業(外部講師)
9 木	クラブ⑤(卒業アルバム) クラブ写真撮影
10 金	通4 保護者面談⑥
11 土	
12 日	
13 月	特別教室清掃週間(~17日)
14 火	特5 農作業体験(5年) 移動動物園①(2年 モルモット返却)
15 水	ふれあい給食(1・4年)
16 木	ふれあい給食(2・6年) クラブ⑥
17 金	特6 ふれあい給食(3・5年)
18 土	
19 日	
20 月	海の日
21 火	
22 水	読み聞かせボランティア
23 木	変則4 1学期終業式 給食無し
24 金	夏季休業開始 ~8月24日(月)
25 土	
26 日	
27 月	
28 火	
29 水	
30 木	
31 金	