

ほごしゃ いっしょ  
保護者と一緒に読んでください。

# おなやみポスト

あなたの悩み、学校までとどけませんか？

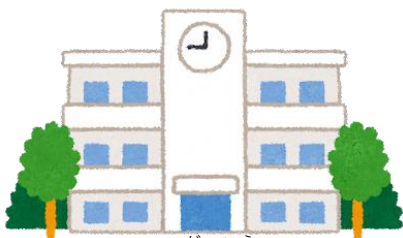
せんせい なや  
先生が悩みを  
き  
聴いてくれます



あなた

せんせい ちよくせつ  
先生に直接言い  
にくい…。

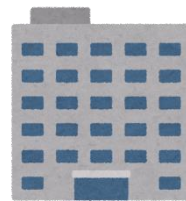
おなやみポスト  
をつか  
を使ってみよう



がっこう  
学校



おく  
送る



きょういく  
いいんかい



おく  
送る

れいわ ねんど そうだんけんすう けん こ  
令和7年度の相談件数は、400件を超えました。

ひとり なや そうだん  
あなたも一人で悩まず、まずは相談してみてください！

おなやみポストはこちらから

- ・小中学校、高校・特別支援学校
  - ・学校のある管内（上川管内）
  - ・市町村名
  - ・学年
  - ・氏名
  - ・学校に伝えたいこと
  - ・学校にしてほしいこと
- を入力すると、学校やきょういくいいんかいに届きます。



<https://www2.pref.hokkaido.lg.jp/hk/ssa/kodomo-sos/>

# 「おなやみポスト」の利用にあたって

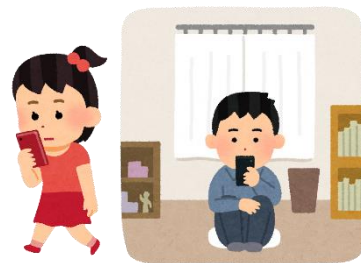
## 学校では…

- 一人一台端末からアクセスできます！
  - ・学校でつかうタブレットなどに、ブックマークをつくと、いつでもアクセスできます。
  - ・休み時間など、タブレットなどをつかえる時間にアクセスし、学校につたえたい内容を書きこみます。



## 家庭では…

- スマートフォンやタブレットなど、家庭にある端末からアクセスできます！
  - ・家庭でつかっているスマートフォンなどからアクセスできます。
  - ・家や学校のそとで感じた不安や悩みなどを、いつでも書きこむことができます。



## 相談すると…

- きょういくいいんかいや学校に連絡します！
  - ・書きこんだ内容は、市町村きょういくいいんかいや学校に連絡します。
- あなたを守ります！
  - ・相談内容によって、先生がくわしく話を聞いたり、内容を確認したりして、相談したあなたを守ります。



### 【ちゅうい】

- ・たたく入力していないと、学校までとどかないことがあります。
- ・入力した内容は、パソコンにデータがのこりません。
- ・相談内容を学校にとどけるため、名前や学校名の入力が必要です。そのほかの目的にはつかいません。

## こちらでも相談できます！

- 子ども相談支援センター（専門の相談員が対応します）  
電話：0120-3882-56（毎日24時間、無料で相談できます）  
メール：sodan-center@hokkaido-c.ed.jp  
（メールでは、返信に時間がかかることがあります）